

645 € / mois

**Location appartement**

**2 pièces**

**Surface : 35 m<sup>2</sup>**

**Exposition : Sud**

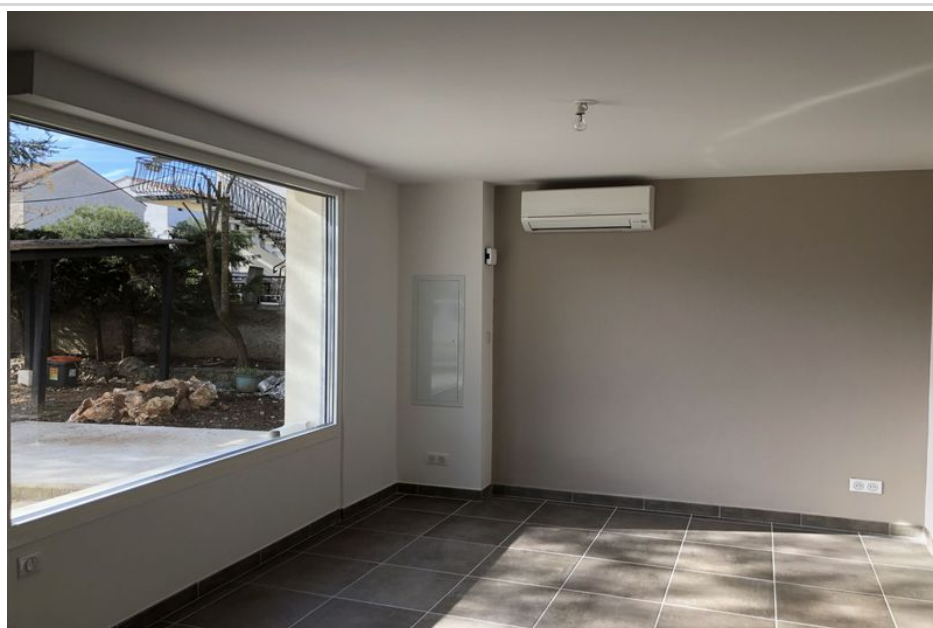
**État intérieur : Neuf**

1 chambre

1 salle de douche

1 toilette

1 parking



### Appartement Le Crès

LE CRES, centre, un appartement T2 de 35m<sup>2</sup> avec climatisation réversible, terrasse et place de parking.

L'appartement se compose d'une pièce à vivre avec cuisine équipée, une grande chambre, une salle d'eau avec douche à l'italienne et WC.

Loyer: 645€ par mois charges comprises - provision sur charges (teom, copro): 30€

Document non contractuel  
25/11/2020 - Prix T.T.C

Dépôt de garantie: 615€

